

Pulverdispenser PD250

Präzise und reproduzierbare Pulverreagenzdosierung



Der Pulver-Dispenser ist das ideale Gerät zur kontrollierten Dosierung von Pulverreagenzien für die Chlorbestimmung. Mit jedem Pulverstoß fällt exakt die für eine 10 ml-Probe benötigte Menge an Reagenz aus dem Dispenser. Somit stellt der Pulverdispenser eine Alternative zu den bewährten Powder Packs dar. Speziell für Reihenuntersuchungen lässt sich mit dem PD 250 viel Zeit bei gleichzeitiger Vermeidung von Verpackungsmüll sparen.

Das Reagenz befindet sich in versiegelten Glasampullen. Eine Füllung reicht aus für 250 Tests. Die Versiegelung ermöglicht eine Haltbarkeit von bis zu 5 Jahren. Allerdings sollte eine geöffnete Ampulle innerhalb von 6 Monaten aufgebraucht werden. Die Ampullen sind sehr einfach und schnell zu wechseln. Die ergonomische Konstruktion des Dispensers erlaubt zudem eine gründliche Reinigung.

Vorteile

- Chlorbestimmung gemäß ISO 7393-2:2000 (frei + gesamt)
- 250 Tests
- 5 Jahre Haltbarkeit auf das Reagenz (bei versiegelter Ampulle)
- Einfache Bedienung
- Genaue Dosierung

Nachfüllpackungen

Artikel	Best.-Nr.
VARIO Chlorine Free 10 ml 2 Reagenzampullen	4530140
VARIO Chlorine Total 10 ml 2 Reagenzampullen	4530150
VARIO Chlorine, Free + Total 10 ml je eine Reagenzampulle	4530160

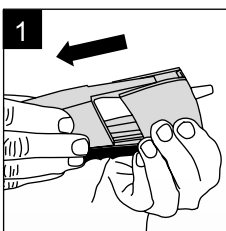
Lieferumfang

PD 250 im Karton mit 1 Reagenzampulle und Anleitung.

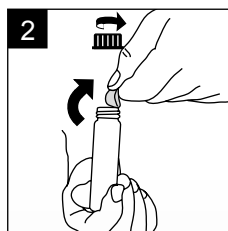
Artikel	Best.-Nr.
PD 250 Set 1 - Freies Chlor Inhalt: 1 Pulverdispenser "Free Chlorine" 1 Reagenzampulle "Free Chlorine" 1 Bedienungsanleitung 1 Verschlusschülse (Gummi)	4194900
PD 250 Set 2 - Gesamtchlor Inhalt: 1 Pulverdispenser "Total Chlorine" 1 Reagenzampulle "Total Chlorine" 1 Bedienungsanleitung 1 Verschlusschülse (Gummi)	4194910



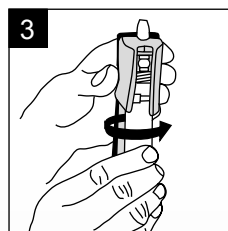
Einfache Bedienung



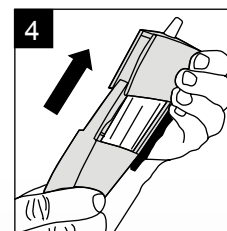
1
Deckel des Pulverdispensers entfernen.



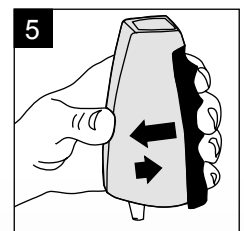
2
Reagenzampulle aufschrauben und Schutzfolie entfernen. Das Reagenz innerhalb von 6 Monaten nach entfernen der Folie verwenden.



3
Dispenser mit der Spitze nach oben halten und die Reagenzampulle in den Dispenser einschrauben.



4
Den Deckel in die Nute einführen und hochschieben bis das untere Ende einrastet.



5
Zur Verwendung: Mit der Spitze nach unten halten und den blauen Griff drücken (Pulverdosierung). Griff schnell wieder loslassen. Dies verhindert einen Pulverstau im Dispenser.